

Märkused:

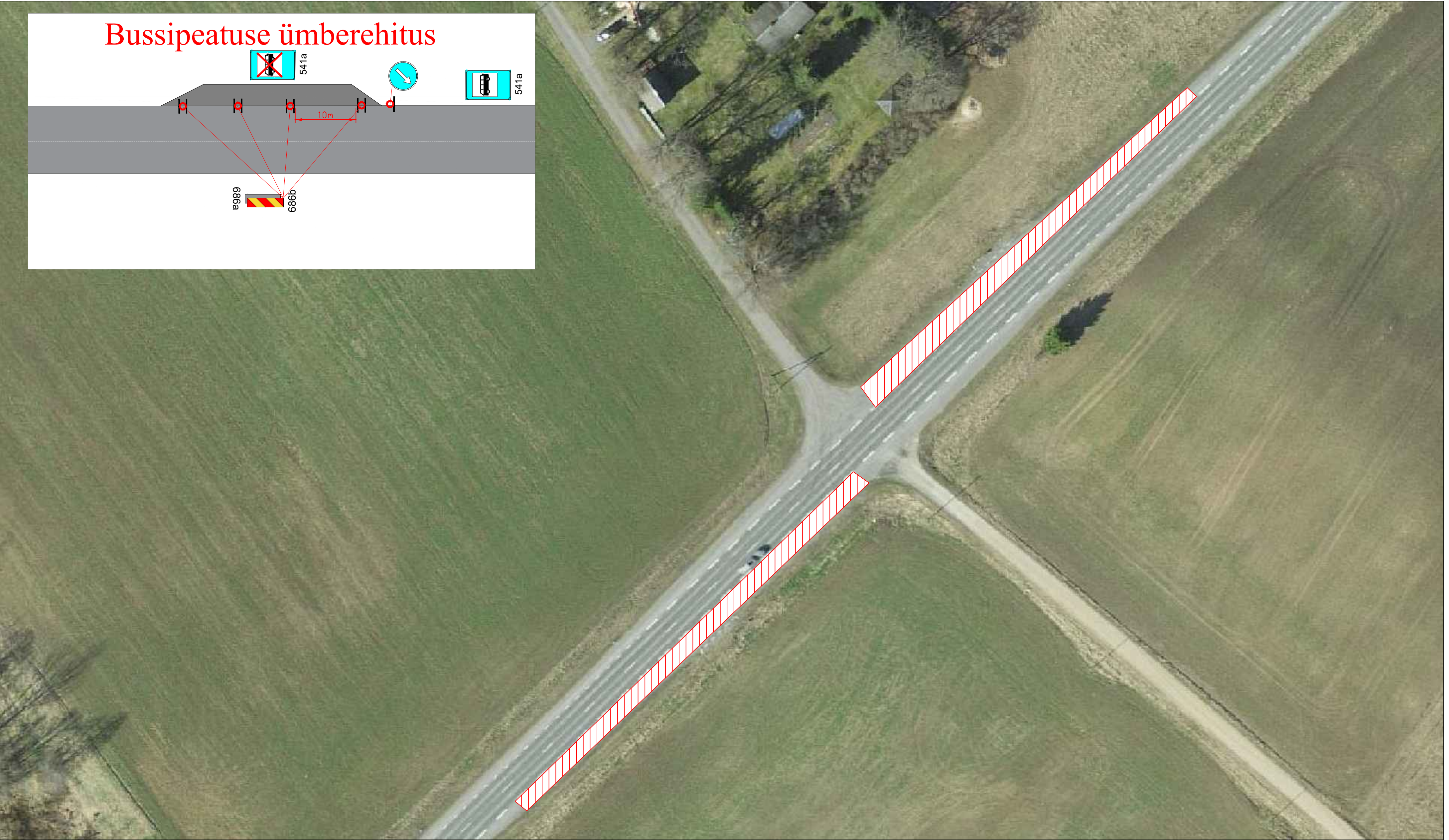
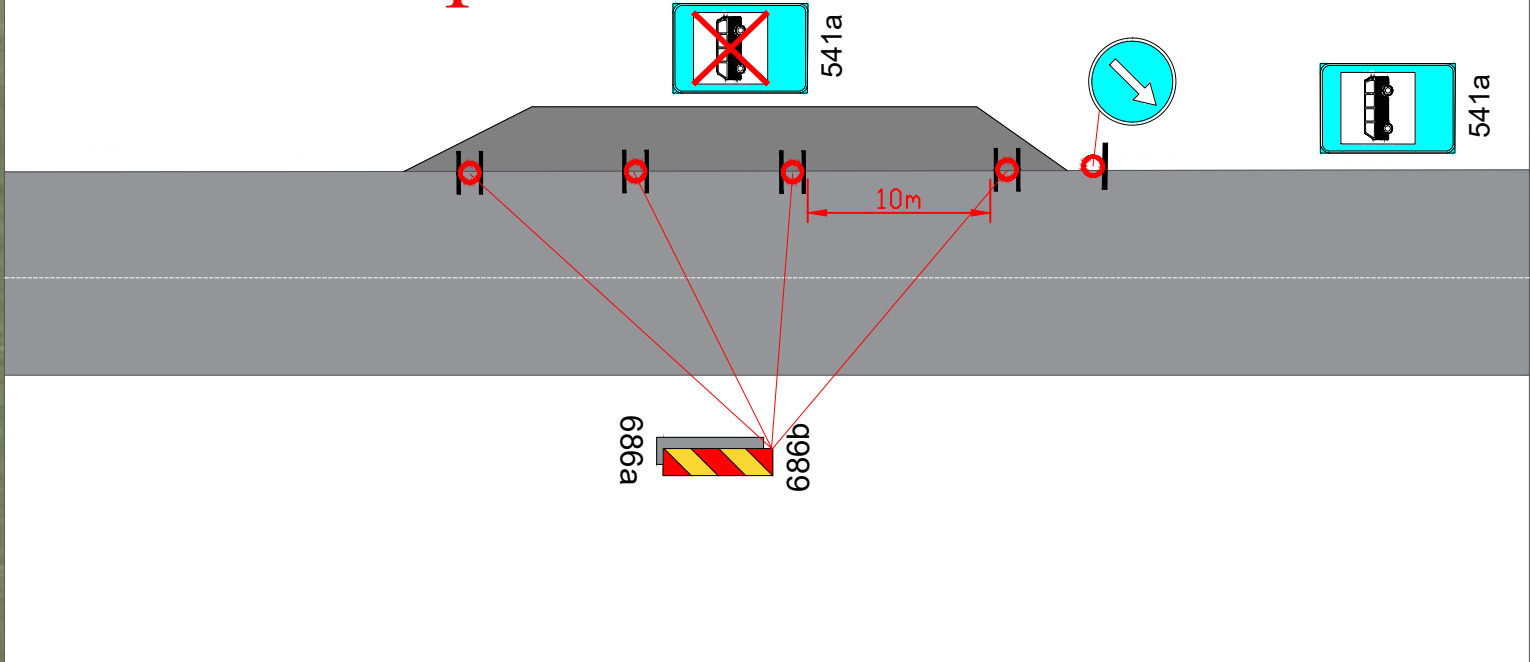
1. Muud olemasolevad liiklusemärgid, mis lähevad vastuollu antud ajutise ehitusaegse liikluseeskirjaga, tuleb kinnitada.
2. Vajadusel korrigeerida liikluseeskirja tööetapi olukorra kohaselt.
3. Vajadusel lisada objektile täiendavaid liiklusemärgid.
4. Ajutised ehitusaegsed liiklusemärgid tuleb paigaldada nii, et nad on liiklejale üheselt mõistetavad ja arusaadavad.
5. Tagada kogu ehitustööde vältel ajutiste liiklusemärgide püstitamine ja loetavus.
6. Joonist lugeda märgitud numbrite järgi.

Lisa märkused:

1. Aasta keskmine ööpäevane liiklus 1703
Sõiduaudod ja pakiautod (%) 97
Veoautod ja autobussid (%) 1
Autorongid (%) 2
2. Antud asulavälisel lõigul kehtib statsionaarne kiirusepiirang 90 km/h

LEPPEMÄRGID			
	Töötsoon		Paigaldatav ajutine liiklusmärk
			Olemasolev liiklusmärk
		Projekt nimetus: Riigitee nr 43 Aovere - Kallaste - Omedu km 5,43 - 9,408 taastusremont	
Turu 63, 51004, Tartu, Telefon: +372 5248 400 E-post: info@lounaliiklus.ee		Objekti asukoht: Tee nr 43 Aovere-Kallaste-Omedu km 5,43-9,408	
Koostas: Indrek Vähi		Joonis: Üldtähistuse paigaldus	
Tellija: Tref AS		Kuupäev: 02.07.2024	
		Töö nr: 204/24	
		Joonis nr: 1 - (5)	
		Mootkava	

Bussipeatuse ümberehitus



Märkused:

1. Muud olemasolevad liiklusemärgid, mis lähevad vastuollu antud ajutise ehitusaegse liiklusemärgiga, tuleb kinnikatta.
2. Vajadusel korrigeerida liiklusemärgi tööetapil olukorra kohaseks.
3. Vajadusel lisada objektile täiendavaid liiklusemärgi.
4. Ajutised ehitusaegsed liiklusemärgid tuleb paigaldada nii, et nad on liiklejale üheselt mõistetavad ja arusaadavad.
5. Tagada kogu ehitustööde vältel ajutiste liiklusemärgide püstiolek ja loetavus.
6. Joonist lugeda märgitud numbrite järgi.

Lisa märkused:

1. Aasta keskmine ööpäevane liiklus 1703
Sõidua autod ja pakiautod (%) 97
Veoa autod ja autobussid (%) 1
Autorongid (%) 2
2. Antud asulavälisel lõigul kehtib statsionaarne kiirusepiirang 90 km/h

LEPPEMÄRGID



Töötsoon



Paigaldatav ajutine liiklusemärk



351#

Olemasolev liiklusemärk



Turu 63, 51004, Tartu,
Telefon: +372 5248 400
E-post: info@lounaliiklus.ee

Koostas: Indrek Vähi

Tellija: Tref AS

Projekti nimetus:
Riigitee nr 43 Aovere - Kallaste -
Omedu km 5,43 - 9,408 taastusremont

Objekti asukoht:
Tee nr 43 Aovere-Kallaste-Omedu km
5,43-9,408

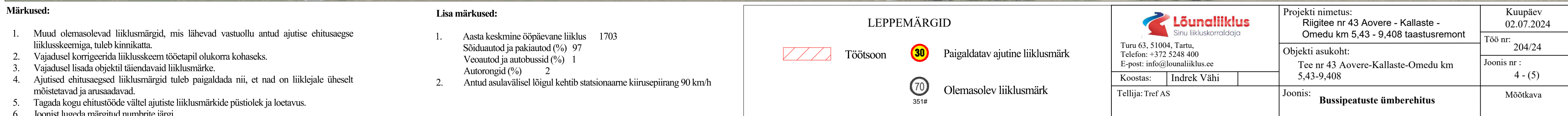
Joonis: Bussipeatuste ümberehitus

Kuupäev
02.07.2024

Töö nr:
204/24

Joonis nr :
3 - (5)

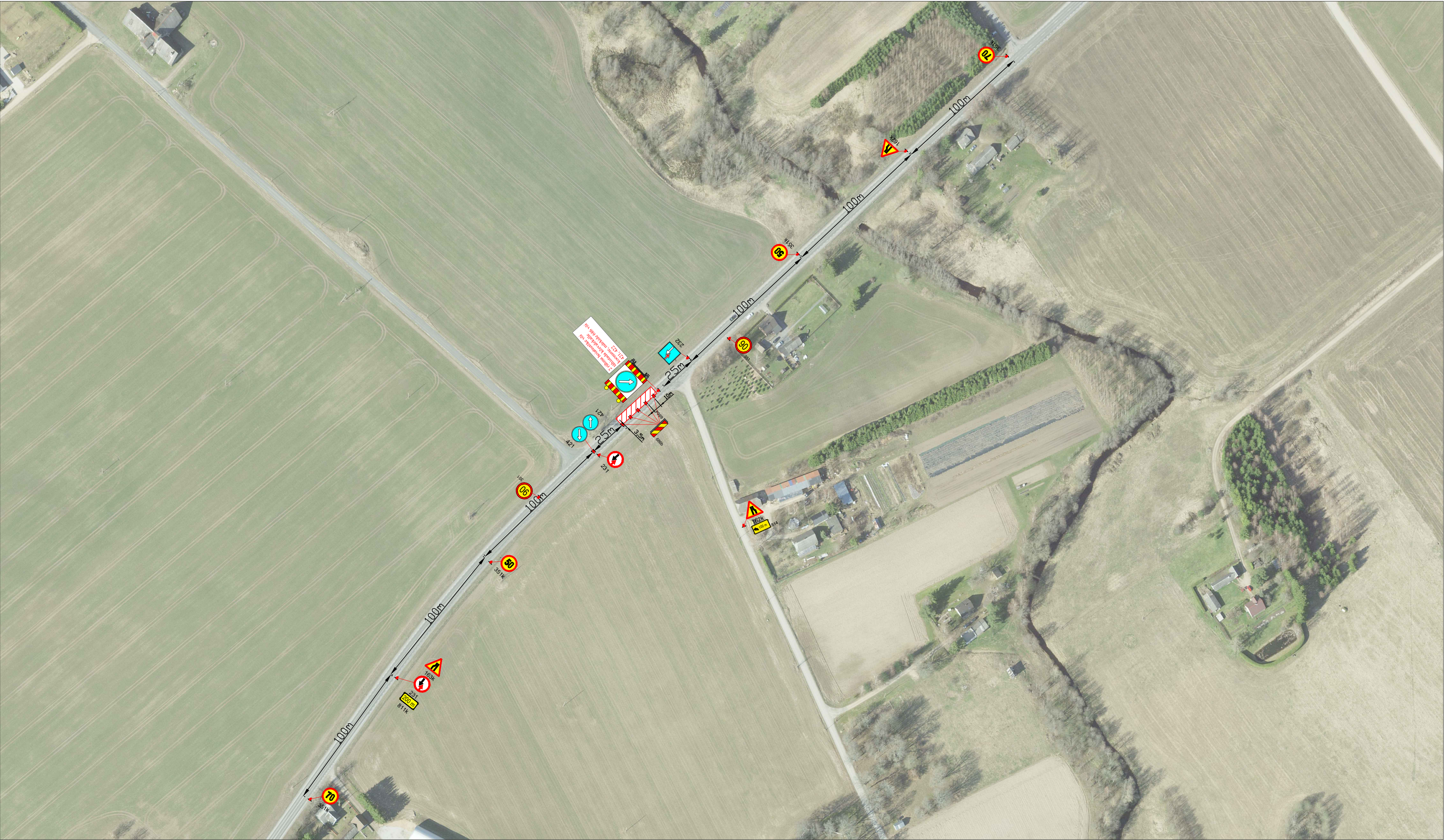
Mootkava



1. Muud olemasolevad liikluskäitumise, mis lähevad vastuollu antud ajutise ehitusajaga liikluskäitumisega, tuleb kinnitada.
2. Vajadusel korrigeerida liikluskäitumise tegevust olukorra kohaseks.
3. Vajadusel lisada objektile täiendavaid liikluskäitumise märke.
4. Ajutised ehitusajaga liikluskäitumised tuleb paigaldada nii, et nad on liikleajale üheselt mõistetavad ja arusaadavad.
5. Tagada kogu ehitustööde vältel ajutiste liikluskäitumise püstiolek ja loetavus.
6. loogist hõlmeda nimeid nimeid ära

1. Aasta keskmine ööpäevane liiklus 1703
Sõiduaudot ja pakiaudot (%) 97
Veoaudot ja autobussid (%) 1
Autorongid (%) 2
2. Antud asulavalisel lõigul kehtib statsionaarne kiirusepiirang 90 km/h

<div>LEPPEMÄRGID</div> <div>  Töötoon  Paigaldatav ajutine liiklusemärk </div> <div>  Olemasolev liiklusemärk 351# </div>	<div>  Lõunaliiklus Sinu liikluskorraldaja </div> <div> Turu 63, 51004, Tartu, Telefon: +372 5248 400 E-post: info@lounaliiklus.ee </div>	Projekti nimetus: Riigitee nr 43 Aovere - Kallaste - Omedu km 5,43 - 9,408 taastusremont	Kuupäev 02.07.2024
		Objekti asukoht: Tee nr 43 Aovere-Kallaste-Omedu km 5,43-9,408	Töö nr: 204/24
		Koostas: Indrek Vähi	Joonis nr : 4 - (5)
Tellija: Tref AS		Joonis: Bussipeatuste ümberehitus	Mõõtkava



Märkused:

1. Muud olemasolevad liiklusemärgid, mis lähevad vastuolule antud ajutise ehitusajaga liikluseemiga, tuleb kinnitada.
2. Vajadusel korrigeerida liikluseem tööetapi olukorra kohaseks.
3. Vajadusel lisada objektile täiendavaid liiklusemärgid.
4. Ajutised ehitusajaga liiklusemärgid tuleb paigaldada nii, et nad on liiklejale üheselt mõistetavad ja arusaadavad.
5. Tagada kogu ehitustööde vältel ajutiste liiklusemärgide püstiolek ja loetavus.
6. Joonist lugeda märgitud numbrite järgi.

Lisa märkused:

1. Aasta keskmine ööpäevane liiklus 1703
Sõiduaudod ja pakiaudod (%) 97
Veoaudod ja autobussid (%) 1
Autorongid (%) 2
2. Antud asulavälisel lõigul kehtib statsionaarne kiirusepiirang 90 km/h

LEPPEMÄRGID				Projekti nimetus: Riigitee nr 43 Aovere - Kallaste - Omedu km 5,43 - 9,408 taastusremont		Kuupäev 02.07.2024	
<div><div></div>Töötsoon</div> <div><div></div>Paigaldatav ajutine liiklusmärk</div> <div><div></div>Olemasolev liiklusmärk</div>				Objekti asukoht: Tee nr 43 Aovere-Kallaste-Omedu km 5,43-9,408		Töö nr: 204/24	
<div><div></div>351#</div>				Joonis: Bussipeatuste ümberehitus		Joonis nr : 5 - (5)	
Tellija: Tref AS						Möötkava	